

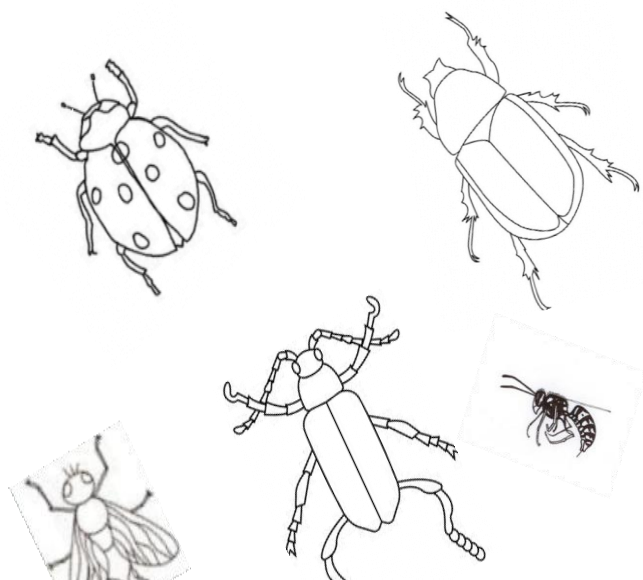


## COME COSTRUIRE UNA CASA DEGLI INSETTI

Un documento di Julien Nadreau, «Jardins des Aures » e membro di RJSM.  
Documento creato per il progetto EUGO



*Jardins Solidaires Méditerranéens*



# CASA DEGLI INSETTI



## INTRODUZIONE

QUANDO IN INVERNO IL LAVORO NEL GIARDINO È RIDOTTO, QUALE COSA MIGLIORE SE NON COSTRUIRE UN HOTEL PER GLI INSETTI?!

UN HOTEL PER GLI INSETTI È UN CONCETTO CHE PERMETTE DI OTTIMIZZARE LA PRESENZA, NEL PERIODO INVERNALE, DI INSETTI BENVENUTI IN ECOSISTEMI DOVE LA POLLINAZIONE E LA BIODIVERSITÀ SONO CENTRALI, COME PER ESEMPIO ORTI E FRUTTETI.

L'IDEA È QUELLA DI ATTRARRE INSETTI UTILI PER IL GIARDINO, COSTRUIENDO LORO RIFUGI PROGETTATI PER ACCOGLIERLI. QUESTI RIFUGI FANNO TUTTA PARTE DELLA STESSA CATEGORIA CHE NOI ABBIAMO CHIAMATO "HOTEL PER GLI INSETTI".

QUINDI, CON LA CREAZIONE DI UN AMBIENTE FAVOREVOLE AL BILANCIAMENTO TRA UNO SVARIATO NUMERO DI SPECIE DI PIANTE E UNO SVARIATO NUMERO DI SPECIE ANIMALI, SI INCORAGGERÀ LA DIVERSITÀ BIOLOGICA NEL VOSTRO GIARDINO.



QUESTE SPECIE ANIMALI AMICHEVOLI CI AIUTANO A COMBATTERE I SOGGETTI NOCIVI. ESSE POSSONO COINVOLGERE UCCELLI, RETTILI, ANFIBI, MAMMIFERI, INSETTI CHE SI NUTRONO O CHE VIVONO COME PARASSITI E COME NEMICI DELLA NOSTRA COLTURA E 'QUINDI NECESSARIO CERCARE DI ATTIRARLI PERCHÉ CI PORTANO UN AIUTO PREZIOSO. LE PRINCIPALI SPECIE UTILI SONO I SEGUENTI: IL RAGNO, LA DONNOLA, IL CARABE D'ORO, LA COCCINELLA, IL PIPISTRELLO, LA BISCIA, IL ROSPO, LA CHRYSOPEA, LA VESPA, LA RANA, IL RICCIO, LA LUCERTOLA, IL TOPORAGNO, L'UCCELLO, LA PREDÀ DELL'UCCELLO.

FIN DAL PRIMO INVERNO, SE I RIFUGI PROPOSTI CORRISPONDONO AI BISOGNI DEGLI INSETTI PIÙ PRESENTI NELLA VOSTRA REGIONE, IL TASSO DI RIEMPIMENTO PUÒ ESSERE RAPIDO.

# CASA DEGLI INSETTI...



## POSIZIONE:

MOLTO IMPORTANTI SONO LA FORMA E LE DIMENSIONE DELL'HOTEL, IL SUO ORIENTAMENTO E SOPRATTUTTO LA SCELTA DELLA POSIZIONE. L'IDEALE È QUELLO DI DIRIGERE IL RIFUGIO VERSO SUD O VERSO SUD-EST, PROTETTO DAL VENTO COSTANTE, NON LONTANO DA UNO SPAZIO COLTIVATO O DA UN AIUOLA DI FIORI SELVATICI (SARÀ IL RISTORANTE DELL'HOTEL!).

ESSO DEVE ESSERE DI ALMENO 30 CM SOPRA IL LIVELLO DEL SUOLO PER OFFRIRE UNO RIFUGIO IN CASO DI MALTEMPO.

Immagini fonte: in alto: National Horticultural Society of France; in basso: bluemarguerite.com



## LA SCELTA DEI MATERIALI

INIZIARE CON LA RICERCA DI MATERIALI NATURALI PER COSTRUIRE I RIFUGI PER GLI INSETTI: TRONCHI DI LEGNO, MATTONI, PAGLIA, STELI DI BAMBÙ. SCEGLIERE MATERIALI LOCALI CHE OFFRONO FORI PIÙ O MENO GRANDI CHE CORRISPONDONO ALLE DIVERSE PREFERENZE DEGLI INSETTI.

RENDERE LO SCHELETRO DI LEGNO DUREVOLE QUANTO BASTA PER LA DURATA TEMPORALE (USURA) E DI UN PESO CONSISTENTE. PRIVILEGIARE DEL LEGNO RESISTENTE: LARICE, CASTAGNO ... DISPORRE LA DIMENSIONE DEI VOSTRI SPAZI IN BASE AL VOLUME DEI MATERIALI CHE SI HANNO. POSIZIONARE I MATERIALI PIÙ PESANTI IN BASSO.

PIANIFICARE UNA COPERTURA IMPERMEABILE DELLA STRUTTURA (TETTO DI ARDESIA O DI ZINCO, PER ESEMPIO).

INSTALLARE LO SCHELETRO NELLA SUA POSIZIONE DEFINITIVA PRIMA DI ESEGUIRLO (A CAUSA DEL PESO SE LA CASA È ALTA). RIALZARE L'INSIEME DI CIRCA 30 CM PER MANTENERLO PROTETTO DALL'UMIDITÀ. PER EVITARE CHE IL FORTE VENTO DISTRUGGI L'HOTEL, PENSARE DI STABILIZZARLO CON PICCHETTI SPINTI NEL TERRENO E FISSATI SU OGNI LATO DELL'ALBERGO, O COLLEGARE IL SET CON UN CAVO AD UN MURO, PER ESEMPIO.

L'HOTEL DEGLI INSETTI PUÒ ANCHE PRENDERE UNA FORMA PIÙ RIDOTTA COME PER ESEMPIO UNA CASA PER GLI UCCELLI, E ATTACCARLO SEMPLICEMENTE AI RAMI DEGLI ALBERI O AGLI ARBUSTI DEL GIARDINO. IL NUMERO DELLE CAMERE È RIDOTTO, MA È POSSIBILE MOLTIPLICARNE IL NUMERO E DIVERSIFICARLE.

TAGLIARE IL MATERIALE IN BASE ALLA LUNGHEZZA DESIDERATA E RIEMPIRE OGNI SPAZIO.

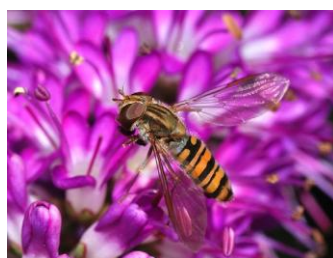
# CASA DEGLI INSETTI...



## COMPOSIZIONE DELLE CAMERE

- PER LA CHRYSOPEA: UNA SCATOLA ROSSA RIEMPITA CON FIBRE DI IMBALLAGGI O PAGLIA BEN RIPARATA, CON ALCUNE APERTURE A CREPA. LE LARVE DI QUESTO INSETTO ALIMENTANO MOLTI PARASSITI : AFIDI, COCCINELLE, MOSCHE BIANCHE, TRIPIDI O UOVA DI ACARI.
- PER I CALABRONI: UNA SCATOLA CON UN FORO DI 10 MM DI DIAMETRO E UNA PICCOLA PISTA DA VOLO.
- PER ALCUNE API E VESPE SOLITARIE, COME LA MEGACHILE: DELLE CANNE INTRECCIAE
- PER LE API SOLITARIE: MATTONI FORATI RIEMPITI CON UNA MISCELA DI ARGILLA E DI PAGLIA.
- PER DIVERSI DITTERI, IN PARTICOLARE SIRFIDI: GAMBI CON SPINE (ROVI, CESPUGLIO DI ROSE, LAMPONE, SAMBUCO, BUDDLEJA).
- PER ALCUNE API E VESPE SOLITARIE, COME LE OSMIE CHE IMPOLLINANO I PRIMI FIORI DI ALBERI DA FRUTTO DAL MESE DI MARZO: UN PO 'DI LEGNA SECCA, CON FORI COME GLI STELI DI BAMBÙ.
- PER I DERMATTERI CHE AMANO PARASSITI NOCIVI COME GLI AFIDI: UN VASO DI FIORI RIVOLTATO , PIENO DI FIBRE DI LEGNO O FIENO.
- PER LE CARABE: PEZZI DI RAMI.

Immagini sulla destra fonte: National Society of Horticulture of France



## E ANCORA...

PICCOLE FESSURE: DIVENTANO UN RIFUGIO MOLTO APPREZZATO DA NUMEROSI IMPOLLINATORI MOLTO UTILI COME LE API E LE VESPE SOLITARIE, LARVE CHE SI NUTRONO DI AFIDI.

MATTONI, APPREZZATI DALLE OSMIE (API SOLITARIE).

PICCOLE TAVOLE AVVICINATE E RIPARATE: ATTIRANO LE COCCINELLE CHE VENGONO A TRASCORRERE L'INVERNO. LE LORO LARVE CONSUMANO UNA GRANDE QUANTITÀ DI AFIDI.

# CASA DEGLI INSETTI...



## SPAZIO ALL'IMMAGINAZIONE!

LASCIATE LIBERA LA VOSTRA IMMAGINAZIONE E REALIZZATE LA FORMA DA VOI DESIDERATA, TUTTO È POSSIBILE!



Immagine fonte : geodomia.com

IL TUO HOTEL DEVE ESSE IN GRADO DI APRIRE LE SUE PORTE PRIMA DELL'INVERNO, GIUSTO IN TEMPO PER ACCOGLIERE LE PRIME UOVA E LE LARVE DI CERTI INSETTI.

ESSO CONTRIBUIRÀ AD ARRICCHIRE NEL CORSO DEGLI ANNI LA POPOLAZIONE DI INSETTI AUSILIARI E DEGLI IMPOLLINATORI DEL VOSTRO ANGOLO DI PARADISO.



Immagine fonte : mairie du 13<sup>ème</sup> arrondissement, Paris



Immagine fonte : mapassionduverger.fr

